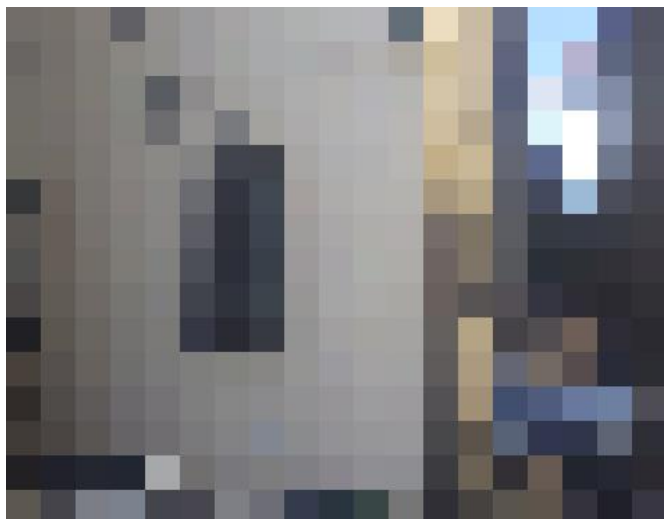


ネズミ生息調査

1



作業名: ネズミ生息調査

調査日: 2025年 1月 22日 (水)

調査場所: 横浜市鶴見区

調査内容: ネズミ侵入経路調査

施工会社:

報告者: 吉田 和弥

建屋外周基礎周囲: ネズミ侵入可能箇所

2



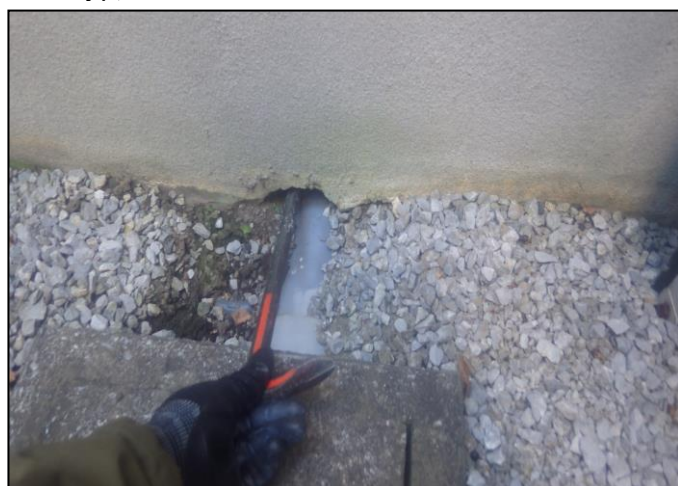
拡大写真

3



パール挿入

4



床下内に侵入可能と思われます

5

